
















ผลการใช้จ่ายงบประมาณ ปีงบประมาณ 2564 ของ กษ. (ข้อมูล ณ วันที่ 30 เมษายน 2564)

ผลการเบิกจ่ายภาพรวม							
 หมวดงบประมาณ	 ได้รับ	 เบิกจ่าย+PO		 เบิกจ่ายจริง			
	ล้านบาท 	ล้านบาท 	%	ล้านบาท 	%	เป้าหมาย กษ. 	สูง/ต่ำ กว่าเป้า 
 งบประมาณรวม	110,847.52	67,531.46	60.92	47,728.96	43.06	65.80	 -22.75
 1. รายจ่ายประจำ	38,248.91	21,229.50	55.50	20,453.66	53.48	60.32	 -6.84
- งบสำหรับดำเนินการ	13,719.74	6,961.52	50.74	6,185.67	45.09	-	-
- งบบุคลากร	24,529.16	14,267.99	58.17	14,267.99	58.17	-	-
 2. รายจ่ายลงทุน	72,598.61	46,301.96	63.78	27,275.31	37.57	68.67	 -31.10

สรุปผลการเบิกจ่ายภาพรวม

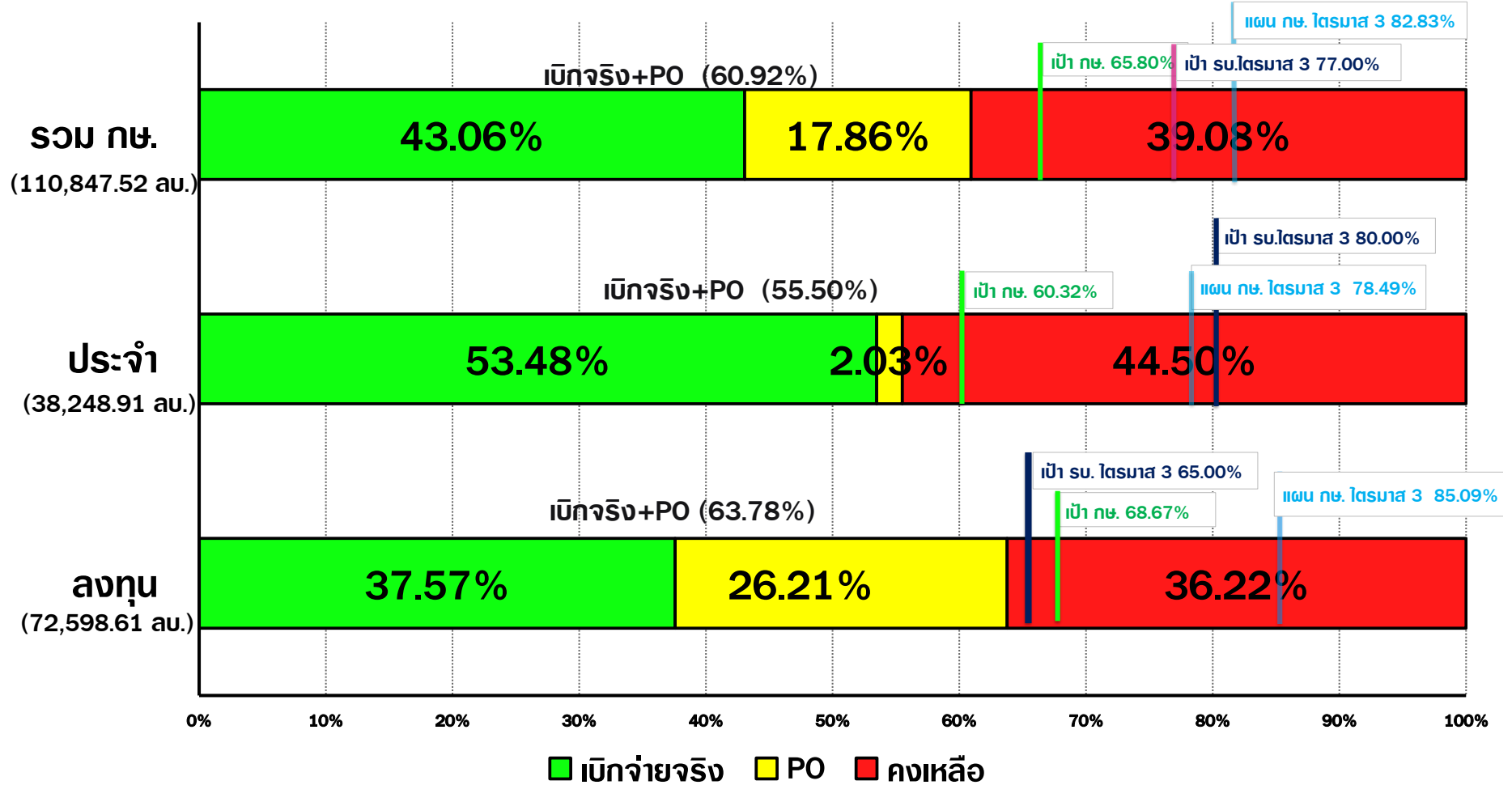
ข้อมูลจากกรมบัญชีกลาง ณ วันที่ 30 เมษายน 2564

★ ทั้งหมดมี 24 หน่วยงานระดับกระทรวง ทั้งประเทศเบิกจ่ายได้ร้อยละ 52.50

- เปรียบเทียบร้อยละการเบิกจ่ายจากน้อยไปมาก กษ.อยู่ลำดับที่ 5

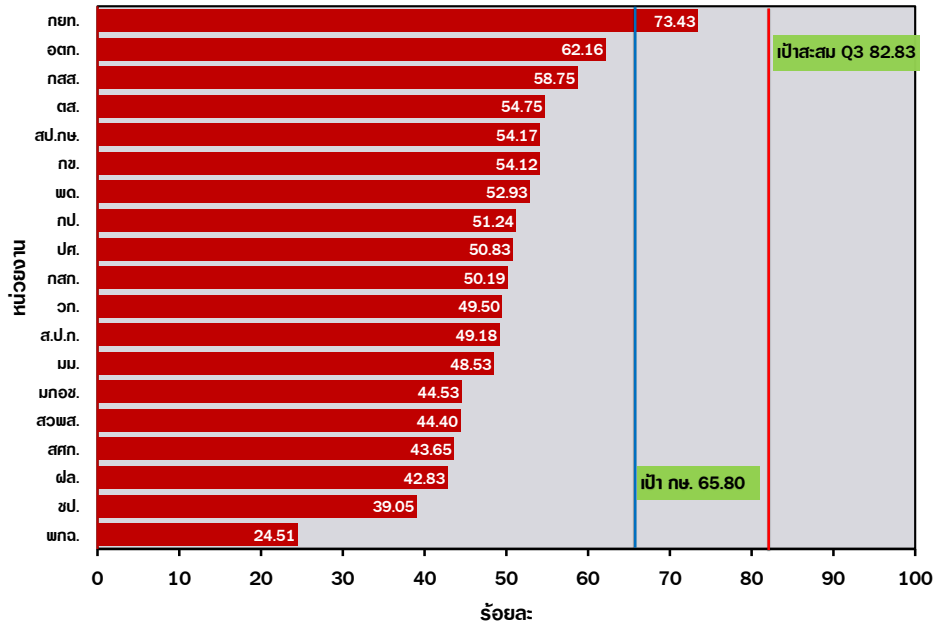
มากไปน้อย กษ.อยู่ลำดับที่ 20

ผลการเบิกจ่ายงบประมาณประจำปี 2564 ของ กษ.  
(ณ วันที่ 30 เมษายน 2564)

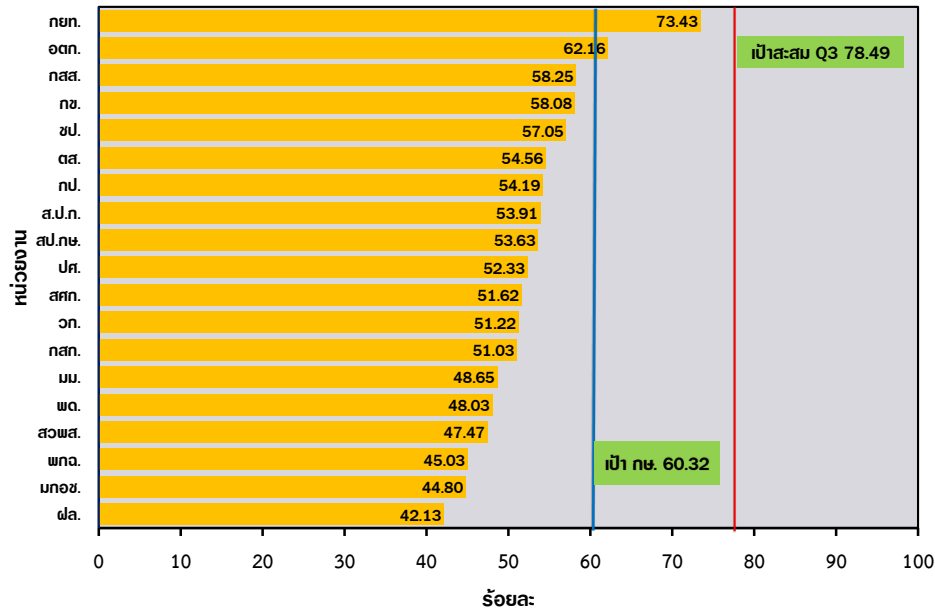


โดย กษ. เบิกจ่ายได้มากเป็นลำดับที่ 20 จากทั้งประเทศมี 24 หน่วยงาน

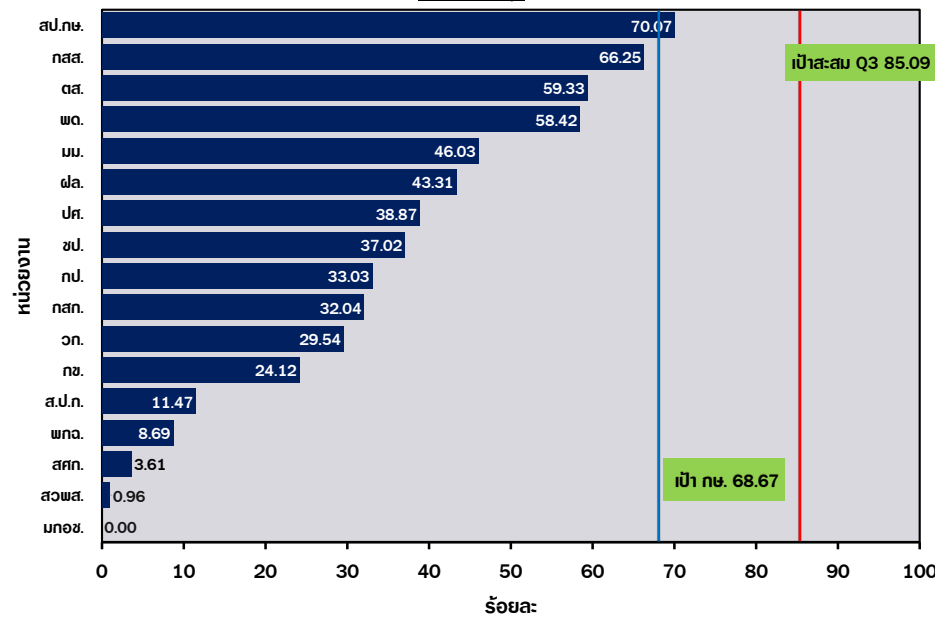
ผลการเบิกจ่ายงบประมาณปี 2564 ทุกรายรวม กษ. รายหน่วยงาน ณ 30 เม.ย. 64



ผลการเบิกจ่ายงบประมาณปี 2564 รายจ่ายประจำ กษ. รายหน่วยงาน ณ 30 เม.ย. 64



ผลการเบิกจ่ายงบประมาณปี 2564 รายจ่ายลงทุน กษ. รายหน่วยงาน ณ 30 เม.ย. 64



ผลการเบิกจ่ายของหน่วยงานในสังกัด กษ. (ข้อมูล ณ 30 เมษายน 2564)

(เรียงลำดับ %ผลการเบิกจ่ายภาพรวมจากมากไปน้อย)

หน่วย : ล้านบาท

หน่วยงาน	รายจ่ายประจำ									รายจ่ายลงทุน						ภาพรวม								
	รายจ่ายประจำ (เป้าหมาย กษ. 60.32%)						งบสำหรับดำเนินการ (นอกเหนือจากงบบุคลากร)			งบบุคลากร			(เป้าหมาย กษ. 68.67%)						(เป้าหมาย กษ. 65.80 %)					
	ได้รับ	PO+เบิกจ่าย		เบิกจ่าย			ได้รับ	เบิกจ่าย	%	ได้รับ	เบิกจ่าย	%	ได้รับ	PO+เบิกจ่าย		เบิกจ่าย			ได้รับ	PO+เบิกจ่าย		เบิกจ่าย		
		จำนวน	%	จำนวน	%	สูง/ต่ำกว่าเป้า								จำนวน	%	จำนวน	%	สูง/ต่ำกว่าเป้า		จำนวน	%	จำนวน	%	สูง/ต่ำกว่าเป้า
รวม กษ.	38,248.91	21,229.50	55.50	20,453.66	53.48	-6.84	13,719.74	6,185.67	45.09	24,529.16	14,267.99	58.17	72,598.61	46,301.96	63.78	27,275.31	37.57	-31.10	110,847.52	67,531.46	60.92	47,728.96	43.06	-22.75
ส่วนราชการ	37,611.47	20,838.40	55.40	20,125.98	53.51	-6.81	13,234.88	5,952.33	44.97	24,376.58	14,173.66	58.14	72,431.26	46,150.40	63.72	27,263.03	37.64	-31.03	110,042.72	66,988.80	60.88	47,389.01	43.06	-22.74
1 กสส.	2,736.43	1,614.18	58.99	1,593.97	58.25	-2.07	933.80	552.03	59.12	1,802.63	1,041.94	57.80	180.91	122.43	67.67	119.85	66.25	-2.42	2,917.35	1,736.61	59.53	1,713.82	58.75	-7.06
2 ตส.	1,249.23	686.10	54.92	681.54	54.56	-5.76	417.69	197.04	47.17	831.54	484.50	58.27	51.62	50.83	98.46	30.63	59.33	-9.34	1,300.86	736.93	56.65	712.17	54.75	-11.06
3 สป.กษ.	1,175.81	647.35	55.06	630.55	53.63	-6.69	484.05	203.46	42.03	691.76	427.09	61.74	40.23	39.87	99.09	28.19	70.07	1.40	1,216.04	687.22	56.51	658.74	54.17	-11.63
4 กษ.	2,209.59	1,306.61	59.13	1,283.39	58.08	-2.23	1,497.05	876.35	58.54	712.54	407.04	57.13	291.63	180.89	62.03	70.33	24.12	-44.55	2,501.22	1,487.51	59.47	1,353.72	54.12	-11.68
5 พต.	2,371.25	1,172.05	49.43	1,138.83	48.03	-12.29	1,273.56	492.42	38.67	1,097.68	646.40	58.89	2,118.35	1,620.28	76.49	1,237.49	58.42	-10.25	4,489.60	2,792.33	62.20	2,376.32	52.93	-12.87
6 กป.	3,430.28	1,898.74	55.35	1,858.95	54.19	-6.12	1,239.85	571.24	46.07	2,190.43	1,287.71	58.79	555.91	483.49	86.97	183.61	33.03	-35.64	3,986.19	2,382.23	59.76	2,042.56	51.24	-14.56
7 ปต.	5,193.23	2,767.39	53.29	2,717.45	52.33	-7.99	1,835.63	740.49	40.34	3,357.60	1,976.96	58.88	647.47	582.98	90.04	251.66	38.87	-29.80	5,840.70	3,350.37	57.36	2,969.11	50.83	-14.97
8 กสท.	5,295.07	2,748.44	51.91	2,701.81	51.03	-9.29	1,601.48	568.20	35.48	3,693.59	2,133.61	57.77	242.83	220.60	90.85	77.79	32.04	-36.63	5,537.90	2,969.04	53.61	2,779.60	50.19	-15.61
9 วก.	3,071.31	1,608.39	52.37	1,573.10	51.22	-9.10	861.33	306.18	35.55	2,209.98	1,266.92	57.33	264.06	242.37	91.79	78.00	29.54	-39.13	3,335.37	1,850.76	55.49	1,651.10	49.50	-16.30
10 สป.ก.	1,275.23	704.96	55.28	687.43	53.91	-6.41	505.54	229.35	45.37	769.69	458.08	59.52	159.64	70.37	44.08	18.31	11.47	-57.20	1,434.87	775.34	54.04	705.74	49.18	-16.62
11 มม.	541.53	267.47	49.39	263.43	48.65	-11.67	259.74	101.46	39.06	281.79	161.98	57.48	25.44	21.72	85.37	11.71	46.03	-22.64	566.97	289.19	51.01	275.14	48.53	-17.28
12 มกอช.	238.21	122.69	51.50	106.71	44.80	-15.52	141.02	52.46	37.20	97.19	54.25	55.81	1.40	-	-	-	-	-68.67	239.61	122.69	51.20	106.71	44.53	-21.27
13 สศท.	520.37	295.62	56.81	268.64	51.62	-8.69	186.49	74.42	39.91	333.88	194.21	58.17	103.66	55.03	53.09	3.74	3.61	-65.06	624.03	350.65	56.19	272.37	43.65	-22.16
14 ผล.	785.88	499.04	63.50	331.07	42.13	-18.19	571.47	202.92	35.51	214.41	128.15	59.77	1,159.16	986.08	85.07	501.98	43.31	-25.36	1,945.04	1,485.12	76.35	833.05	42.83	-22.97
15 ขป.	7,518.04	4,499.37	59.85	4,289.10	57.05	-3.27	1,426.19	784.30	54.99	6,091.86	3,504.81	57.53	66,588.93	41,473.46	62.28	24,649.75	37.02	-31.65	74,106.98	45,972.83	62.04	28,938.85	39.05	-26.75
องค์การมหาชน	521.01	308.15	59.14	244.71	46.97	-13.35	385.31	161.45	41.90	135.70	83.26	61.36	167.35	151.56	90.56	12.28	7.34	-61.33	688.36	459.71	66.78	256.99	37.33	-28.47
1 สวทส.	414.63	253.74	61.20	196.81	47.47	-12.85	320.05	136.50	42.65	94.58	60.31	63.76	29.29	15.20	51.88	0.28	0.96	-67.71	443.92	268.93	60.58	197.09	44.40	-21.41
2 พกฉ.	106.38	54.41	51.15	47.90	45.03	-15.29	65.26	24.95	38.23	41.12	22.95	55.82	138.06	136.37	98.77	12.00	8.69	-59.98	244.44	190.77	78.05	59.90	24.51	-41.30
รัฐวิสาหกิจ	116.43	82.96	71.25	82.96	71.25	10.94	99.55	71.89	72.22	16.88	11.07	65.58	-	-	-	-	-	-	116.43	82.96	71.25	82.96	71.25	5.45
1 กยท.	93.97	69.00	73.43	69.00	73.43	13.11	93.97	69.00	73.43	-	-	-	-	-	-	-	-	-	93.97	69.00	73.43	69.00	73.43	7.62
2 อตท.	22.46	13.96	62.16	13.96	62.16	1.84	5.57	2.89	51.80	16.88	11.07	65.58	-	-	-	-	-	-	22.46	13.96	62.16	13.96	62.16	-3.64

หมายเหตุ : หน่วยงานต่างๆ รายงานผลการเบิกจ่ายให้ สศท. ณ วันที่ 30 เมษายน 2564 ตัดยอดภายในเวลา 14.00 น.

ผลการเบิกจ่ายเงินงบประมาณประจำปี 2564 ตั้งแต่ต้นปีงบประมาณ จนถึงสิ้นเดือน เมษายน

จำแนกตามกระทรวง เรียงลำดับผลการเบิกจ่ายจากน้อยไปมาก

หน่วย : ล้านบาท

ลำดับที่	กระทรวง	รายจ่ายประจำ					รายจ่ายลงทุน					รวม					ลำดับที่ (มากไปน้อย)	
		วงเงินงบประมาณ หลังโอนเปลี่ยนแปลง	งวด	PO	เบิกจ่าย	% เบิกจ่ายต่อ งบประมาณหลังโอนเปลี่ยนแปลง	วงเงิน งบประมาณ หลัง โอนเปลี่ยนแปลง	งวด	PO	เบิกจ่าย	% เบิกจ่าย ต่อ งบประมาณ หลังโอน เปลี่ยนแปลง	วงเงินงบประมาณ หลังโอนเปลี่ยนแปลง	งวด	แผนการ ใช้จ่ายเงิน	PO	เบิกจ่าย		% เบิกจ่าย ต่อ งบประมาณ หลังโอน เปลี่ยนแปลง
1	กระทรวงคมนาคม	12,561.88	9,492.53	275.77	6,786.25	54.02	177,396.85	173,417.18	81,766.26	61,646.95	34.75	189,958.73	182,909.71	-	82,042.03	68,433.20	36.03	24
2	กระทรวงวัฒนธรรม	5,405.86	4,054.74	220.00	2,578.15	47.69	2,557.02	2,471.31	1,063.94	770.15	30.12	7,962.89	6,526.06	-	1,283.94	3,348.31	42.05	23
3	กระทรวงการท่องเที่ยวและกีฬา	4,459.93	3,460.06	200.89	2,211.59	49.59	1,632.75	1,488.81	349.13	399.57	24.47	6,092.68	4,948.87	-	550.02	2,611.16	42.86	22
4	หน่วยงานของรัฐสภา	6,226.43	4,639.58	102.73	3,186.87	51.18	3,379.91	2,436.71	194.00	937.21	27.73	9,606.34	7,076.29	-	296.73	4,124.08	42.93	21
5	กระทรวงเกษตรและสหกรณ์	38,410.68	29,300.97	722.78	20,450.90	53.24	72,320.41	72,306.06	18,807.02	27,929.15	38.62	110,731.09	101,607.04	-	19,529.80	48,380.05	43.69	20
6	กระทรวงพลังงาน	1,551.75	1,176.26	120.71	764.81	49.29	727.42	613.21	230.82	233.40	32.09	2,279.17	1,789.48	-	351.53	998.22	43.80	19
7	กระทรวงกลาโหม	160,021.83	120,283.37	8,636.47	79,787.05	49.86	54,508.82	50,984.06	10,812.65	14,179.69	26.01	214,530.65	171,267.43	-	19,449.12	93,966.74	43.80	18
8	กระทรวงทรัพยากรธรรมชาติและสิ่งแวดล้อม	17,370.71	13,071.69	360.82	9,471.69	54.53	11,965.00	11,758.79	5,093.97	3,853.49	32.21	29,335.71	24,830.48	-	5,454.79	13,325.18	45.42	17
9	กระทรวงพาณิชย์	5,931.35	4,698.03	413.30	2,917.99	49.20	894.13	894.13	419.46	243.56	27.24	6,825.47	5,592.15	-	832.76	3,161.56	46.32	16
10	กระทรวงอุตสาหกรรม	3,917.81	3,146.82	428.41	2,034.73	51.94	741.37	630.06	219.75	176.11	23.76	4,659.18	3,776.88	-	648.16	2,210.85	47.45	15
11	ส่วนราชการไม่สังกัดสำนักนายกรัฐมนตรี กระทรวง	108,753.13	81,618.89	1,170.57	59,717.92	54.91	22,021.29	19,541.53	7,576.58	2,899.02	13.16	130,774.42	101,160.42	-	8,747.15	62,616.94	47.88	14
12	กระทรวงดิจิทัลเพื่อเศรษฐกิจและสังคม	5,599.72	4,316.29	266.94	2,381.04	42.52	2,701.94	2,186.70	141.08	1,657.14	61.33	8,301.66	6,503.00	-	408.03	4,038.18	48.64	13
13	กระทรวงยุติธรรม	23,222.75	17,391.76	580.59	12,488.61	53.78	3,605.34	2,916.48	1,128.31	753.34	20.90	26,828.09	20,308.24	-	1,708.90	13,241.95	49.36	12
14	สำนักนายกรัฐมนตรี	27,156.41	20,469.31	1,610.53	14,575.45	53.67	12,134.51	11,132.68	2,098.12	5,631.71	46.41	39,290.93	31,601.99	-	3,708.65	20,207.16	51.43	11
15	กระทรวงมหาดไทย	253,872.13	192,923.24	1,544.66	158,039.45	62.25	80,615.54	79,406.37	16,648.24	16,654.98	20.66	334,487.67	272,329.61	-	18,192.90	174,694.43	52.23	10
16	กระทรวงสาธารณสุข	128,830.20	96,657.10	431.26	73,209.91	56.83	16,972.11	16,824.97	8,586.84	5,084.30	29.96	145,802.31	113,482.06	-	9,018.11	78,294.21	53.70	9
17	กระทรวงศึกษาธิการ	336,800.57	252,536.67	325.47	187,953.39	55.81	19,649.11	18,450.00	7,591.07	4,105.81	20.90	356,449.68	270,986.67	-	7,916.54	192,059.21	53.88	8
18	กระทรวงการคลัง	263,728.81	237,642.93	1,238.19	160,234.63	60.76	4,711.37	4,160.01	1,672.62	1,805.32	38.32	268,440.18	241,802.95	-	2,910.82	162,039.95	60.36	7
19	กระทรวงการพัฒนาสังคมและความมั่นคงของมนุษย์	20,709.47	18,031.29	85.09	13,187.41	63.68	1,632.34	1,632.34	154.51	684.01	41.90	22,341.81	19,663.64	-	239.60	13,871.42	62.09	6
20	กระทรวงการต่างประเทศ	7,756.41	7,138.19	78.78	5,165.28	66.59	399.95	349.18	67.01	66.17	16.55	8,156.36	7,487.37	-	145.80	5,231.45	64.14	5
21	กระทรวงการอุดมศึกษา วิทยาศาสตร์ วิจัย และนวัตกรรม	95,358.66	71,618.24	741.89	63,142.32	66.22	32,768.36	30,636.13	4,775.06	23,141.47	70.62	128,127.02	102,254.37	-	5,516.95	86,283.79	67.34	4
22	กระทรวงแรงงาน	69,339.20	52,004.35	72.05	50,885.32	73.39	381.12	372.08	219.14	96.62	25.35	69,720.32	52,376.43	-	291.19	50,981.94	73.12	3
23	หน่วยงานอิสระของรัฐ	15,574.06	11,682.37	-	11,682.37	75.01	2,190.21	1,514.74	-	1,426.30	65.12	17,764.27	13,197.11	-	-	13,108.67	73.79	2
24	หน่วยงานของศาล	19,030.95	14,272.78	-	13,881.67	72.94	4,258.00	3,751.37	-	3,751.37	88.10	23,288.95	18,024.15	-	-	17,633.04	75.71	1
รวม		1,631,590.69	1,271,627.48	19,627.93	956,734.81	58.64	530,164.88	509,874.92	169,615.59	178,126.86	33.60	2,161,755.57	1,781,502.40	-	189,243.52	1,134,861.67	52.50	

หมายเหตุ : 1. ข้อมูลเบื้องต้น

2. แผนการใช้จ่ายเป็นแผนสะสมตั้งแต่ต้นปีงบประมาณจนถึง วันที่ 30 เมษายน 2564

ที่มา : ระบบการบริหารการเงินการคลังภาครัฐแบบอิเล็กทรอนิกส์ (GFMIS)

รวบรวม : กรมบัญชีกลาง

ข้อมูล ณ วันที่ 30 เมษายน 2564